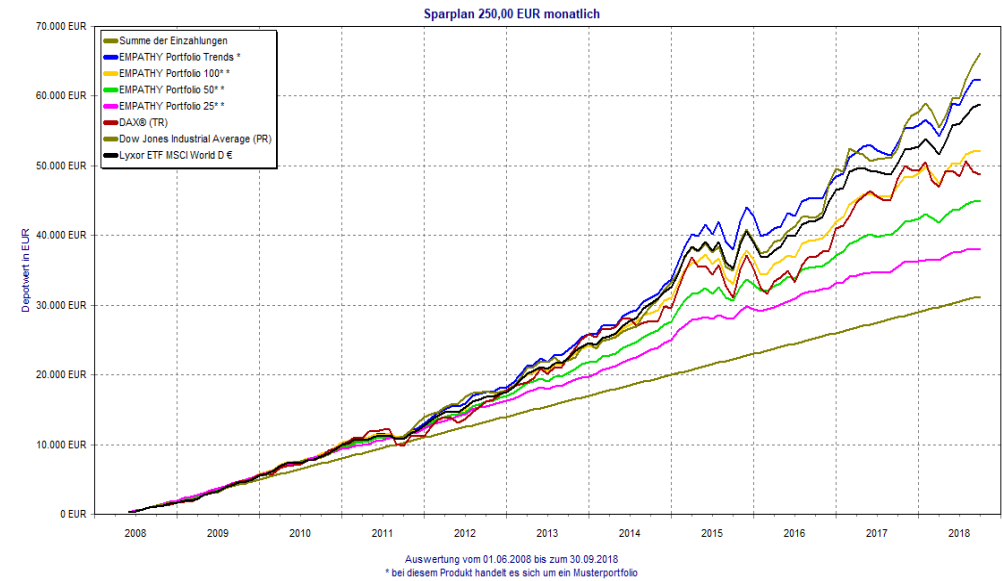
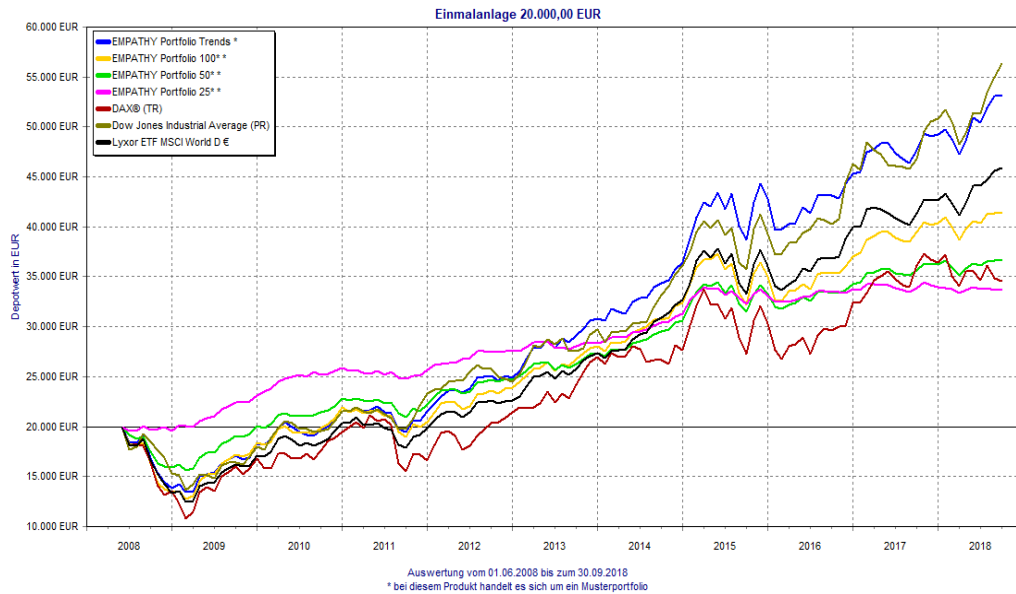


# EMPATHY Portfolios - Informationsblatt



Auswertung vom 01.06.2008 bis zum 30.09.2018  
\* bei diesem Produkt handelt es sich um ein Musterportfolio

Auswertung vom 01.06.2008 bis zum 30.09.2018  
\* bei diesem Produkt handelt es sich um ein Musterportfolio

	Wertentwicklung Einmalanlage						Wertentwicklung Sparplan				
	6 Monate	1 Jahr	3 Jahre kum.	5 Jahre kum.	10 Jahre kum.	Volatilität 2 Jahre	6 Monate	1 Jahr	3 Jahre kum.	5 Jahre kum.	10 Jahre kum.
EMPATHY 25	1,03 %	-0,40 %	4,31 %	20,21 %	71,24 %	2,67 %	-0,05 %	-0,82%	0,53 %	4,38 %	21,05 %
EMPATHY 50	4,39 %	3,17 %	16,49 %	39,58 %	110,11 %	4,00 %	1,70 %	2,99 %	6,47 %	13,15 %	43,41 %
EMPATHY 100	7,12 %	4,95 %	28,97 %	54,70 %	154,19 %	5,79 %	2,87 %	5,42 %	11,38 %	20,12 %	66,63 %
EMPATHY Trends	12,34 %	11,45 %	37,17 %	82,20 %	213,93 %	7,29 %	5,62 %	12,98 %	16,82 %	30,98 %	98,27 %
DAX	1,24 %	-4,54 %	26,77 %	42,50 %	110,03 %	10,82 %	-1,72 %	-6,48 %	7,16 %	13,35 %	56,11 %
Dow Jones	16,78 %	20,37 %	57,68 %	104,06 %	204,02 %	10,32 %	9,69 %	20,76 %	26,74 %	44,27 %	110,48 %
Lyxor ETF MSCI World	11,60 %	10,96 %	37,98 %	78,01 %	176,72 %	7,09 %	5,24 %	12,16 %	17,03 %	29,63 %	88,03 %

Externe Quellen: Kategorie-Durchschnitte: monatl. Berechnung durch EDISOFT GmbH über das Fondsuniversum der FVBS-Datenbank

## Risikohinweis

Diese Angaben wurden mit Sorgfalt zusammengestellt. Für die Richtigkeit kann jedoch keine Gewähr übernommen werden. Allein verbindliche Grundlage für den Erwerb von Investmentfondsanteilen sind die jeweiligen Verkaufsprospekte und die jährlichen Rechenschaftsberichte. Diese sind Grundlage für die steuerliche Behandlung der Fondserträge. Die auf Fondsebene anfallenden Kosten (z.B. Die Verwaltungsvergütung) wurden berücksichtigt. Die auf Kundenebene anfallenden Kosten (Servicegebühren und Depotkosten) sind ggfs. nicht berücksichtigt. Bei Fremdwährungen kann die Rendite infolge von Währungsschwankungen steigen oder fallen.

**Die frühere Wertentwicklung ist kein verlässlicher Indikator für die künftige Wertentwicklung.**